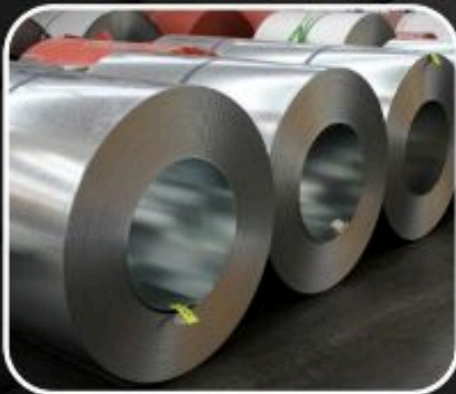




METALES LOZANO S.A DE C.V

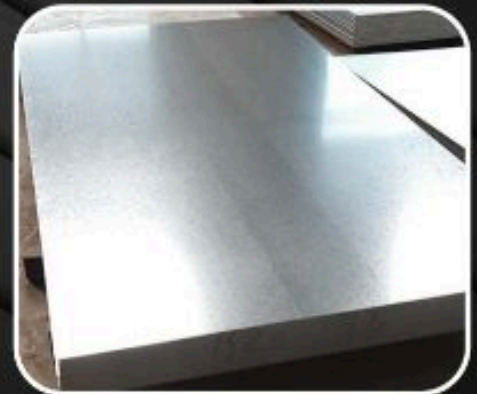
CATÁLOGO



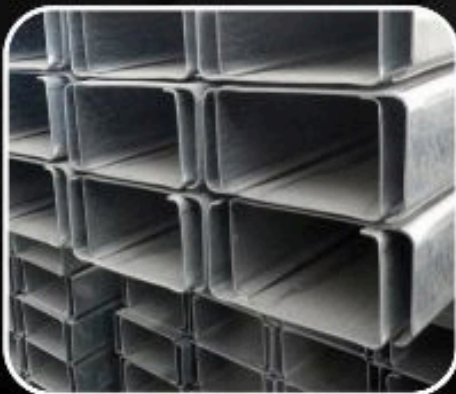
ROLLO



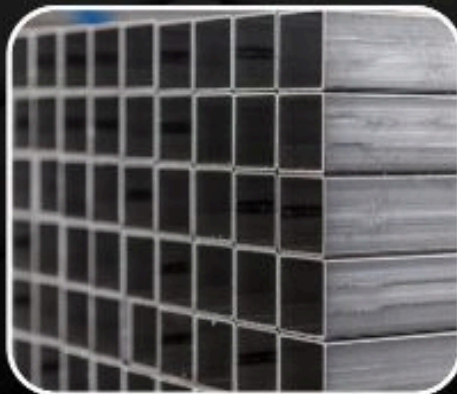
PLACA DE MOLINO



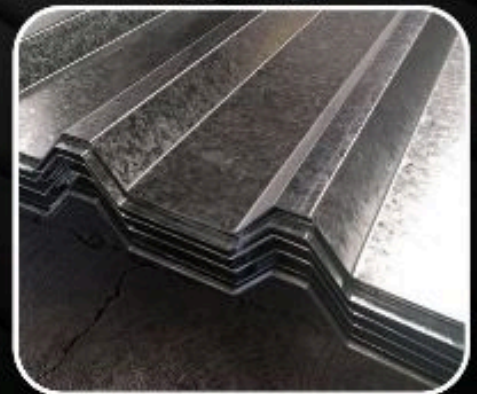
HOJA LISA



POLINES



PERFILES



ACANALADO

Heleodoro Pérez 2824 Col. Argentina Tels. (81) 8354-4500 , 8354-9920 y 8354-9045
C.P. 64550 Monterrey, N.L., México / R.F.C. MLO-911121-RQ5

www.metaleslozano.com.mx



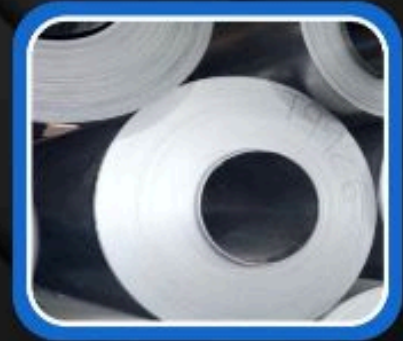
METALES LOZANO S.A DE C.V

ROLLOS

VARIEDAD DE ACABADOS

Contamos con Rollos

- Rolado en Caliente
- Decapado
- Rolado en Frío
- Galvanizado
- Pintro Monocapa / Poliester
- Zintro Alum
- Galvaneal
- Laca Verde
- Negro Pintado



SERVICIOS QUE MANEJAMOS

- Slitter hasta cal.7
- Nivelación hasta cal.10
- Acanalado Lamina R101 - R86 - R72
- Cizalla
- Dobladora

www.metaleslozano.com.mx



LAMINA NEGRA

METALES LOZANO S.A DE C.V

USO Y APLICACIONES

La lámina negra se usa principalmente como una pieza para la creación de manufacturas, así como de piezas pequeñas o de armazones. También, se puede aprovechar en el sector de la construcción, debido a que por ser un material de acero, cuenta con una gran resistencia que le permite ser útil para diferentes fines.



- MUEBLES
- AUTOPARTES
- GABINETES
- PERFILES
- LÍNEA BLANCA
- ANAQUELES
- RACKS
- CARROCERIAS

LAMINA NEGRA

CALIBRES

LAMINA NEGRA ROLADO FRIO / CALIENTE

Calibre	mm	puig	kg/m2	3 x 6	3 x 8	3 x 10	4 x 8	4 x 10
10	3.42	0.1345	27.471	45.92	61.23	76.54	81.65	102.06
11	3.04	0.1196	24.42	40.82	54.43	68.04	72.57	90.72
12	2.66	0.1046	21.365	35.3	47.06	58.78	62.7	78.31
13	2.28	0.0897	18.315	30.62	40.82	51.03	54.43	68.04
14	1.9	0.0747	15.262	25.515	32.02	42.525	45.36	56.7
16	1.52	0.0598	12.21	20.412	27.216	34.02	36.29	45.36
18	1.21	0.0478	9.768	16.33	21.773	27.216	29.03	36.29
20	0.91	0.0359	7.326	7.326	16.33	20.412	21.77	27.22
22	0.76	0.0299	6.105	10.206	13.608	17.01	18.14	22.68
24	0.61	0.0239	4.884	8.165	10.886	13.608	14.54	18.17
26	0.45	0.0179	3.663	6.124	8.165	10.206	10.904	13.61
28	0.38	0.0149	3.052	5.103	6.804	8.505	9.085	11.34
30	0.30	0.012	2.442	4.082	5.443	6.804	7.269	9.087

www.metaleslozano.com.mx



METALES LOZANO S.A DE C.V

PLACA DE ROLLO



PLACA DE ROLLO

LAMINA NEGRA

USO Y APLICACIONES

Este material es utilizado para estructuras de mediana y alta resistencia, es resistente a la corrosión atmosférica. Se puede encontrar en medio y alto carbono para la fabricación de: estructuras metálicas, implemento y piezas agrícolas; piezas de maquinaria, engranes, poleas, piñones, herramientas y en la industria metal mecánica en general.

MEDIDAS DE PLACA

ESPESOR		PESO DE HOJA POR KILOGRAMO								
PULGADA	mm	3' x 8'	3' x 10'	4' x 8'	4' x 10'	5' x 10'	5' x 20'	6' x 20'	8' x 20'	
3/16	0.187	4.8	84	105	112	140	176	351	421	562
1/4	0.250	6.3	112	140	150	187	234	468	562	749
5/16	0.312	7.9	140	176	187	234	293	585	702	935
3/8	0.375	9.5	168	211	225	281	351	702	842	1,123
7/16	0.437	11.1	-	-	-	-	-	-	982	-
1/2	0.500	12.7	225	281	300	374	468	936	1,123	1,498
5/8	0.625	15.9	281	351	374	468	585	1,170	1,404	1,872
3/4	0.750	19.0	337	421	449	562	702	1,404	1,685	2,246

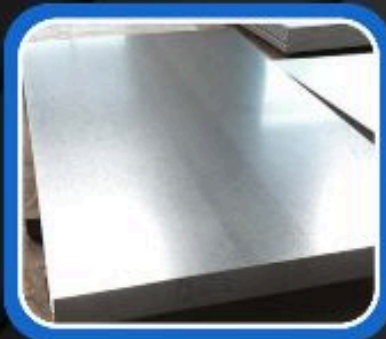
www.metaleslozano.com.mx



METALES LOZANO S.A DE C.V

LAMINA RECUBIERTA

GALVANIZADA



Lamina GALVANIZADA

Contamos con Hoja Lisa Galvanizada con Flor y sin Flor en los siguientes

Calibres

10 / 12 / 14 / 16 / 18 / 20 / 22 / 24 / 26

Anchos

3 x 8 (91.5cm x 2.44 mts) 4 x 8 (1.22 x 2.44 mts)
3 x 10 (91.5cm x 3.05 mts) 4 x 10 (1.22 x 3.05 mts)

Anchos Iregulares

PINTRO

Contamos con Hoja Lisa Pintro BLANCO

Calibres

18 / 20 / 22 / 24 / 26

Anchos

3 x 8 (91.5cm x 2.44 mts) 4 x 8 (1.22 x 2.44 mts)
3 x 10 (91.5cm x 3.05 mts) 4 x 10 (1.22 x 3.05 mts)

Anchos Iregulares



Lamina PINTRO

HOJA LISA GALVANIZADA Y PINTRO

	91.5cm x 2.44 m	91.5cm x 3.05m	1.22 x 2.44 m	1.22 x 3.05m
	3'x 8'	3'x 10'	4'x 8'	4'x 10'
10	60.41	75.51	80.54	100.68
12	47.12	58.89	62.82	78.53
14	33.82	42.28	45.1	56.37
16	27.2	34	36.26	45.33
18	21.86	27.33	29.15	36.44
20	16.57	20.72	22.1	27.62
22	13.91	17.38	18.54	23.18
24	9.9	12.38	13.21	16.51
26	8.57	10.71	11.43	14.29
28	7.24	9.05	11.43	9.91

www.metaleslozano.com.mx



METALES LOZANO S.A DE C.V

PLACA DE MOLINO



USO Y APLICACIONES

Las placas de Molino se usan en aplicaciones tales como construcción de buques, puentes, ingeniería civil, maquinaria industrial y estructuras que requieren alta calidad y gran resistencia para alcanzar confiabilidad.

CALIBRES Y MEDIDAS QUE MANEJAMOS

3/8" Hasta 4"

6 x 20

1.83 x 6.10 mts

8 x 20

2.44 x 6.10 mts

Medidas Irregulares

www.metaleslozano.com.mx



METALES LOZANO S.A DE C.V

POLIN C

DESCRIPCIÓN

Somos Fabricantes del polín monten, es producto derivado de lámina caliente y rolado en frío, por esto se caracteriza por ser un material con una alta resistencia. Este elemento está formado por acero estructural al carbono.

USO Y APLICACIONES

Se utiliza para la construcción de techos, lo que quiere decir que es un material con alto nivel de soporte. tiene forma de C y es conocido como un perfil abierto, es decir que no tiene soldaduras.



POLIN C

CALIBRES Y MEDIDAS QUE MANEJAMOS

CAL 14 - 16 - 18
a 6.00 mts de largo

MEDIDAS
3" - 4" - 5" - 6"

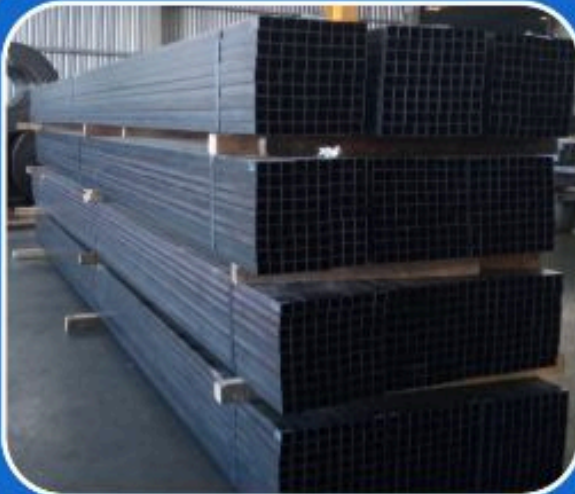
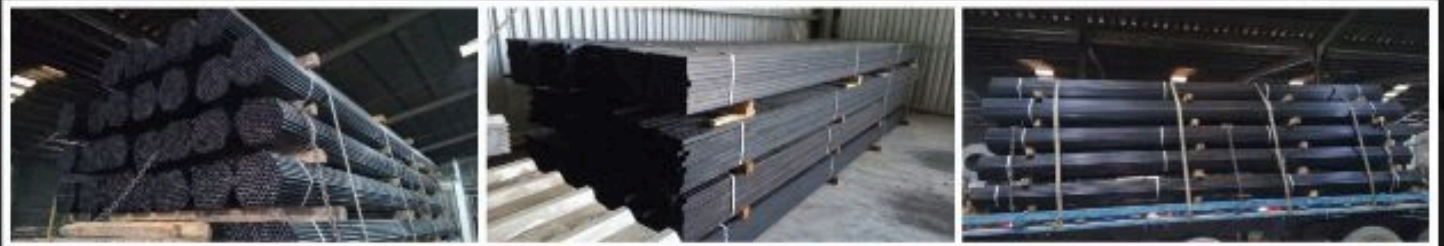
www.metaleslozano.com.mx



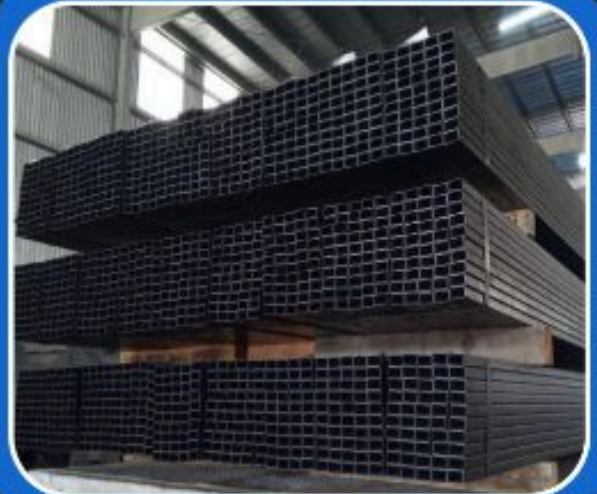
METALES LOZANO S.A DE C.V

PERFILERIA

**SOMOS DISTRIBUIDORES DE PERFILES
CONTAMOS CON VARIEDAD DE CALIBRES Y MEDIDAS**



CUADRADO



RECTANGULAR

MISIÓN

Ofrecer el mejor servicio y calidad que nos permita satisfacer los requerimientos y expectativas de nuestros clientes.

VISIÓN

Aumentar nuestra infraestructura y variedad de Materiales para abarcar mayores necesidades de nuestros clientes.

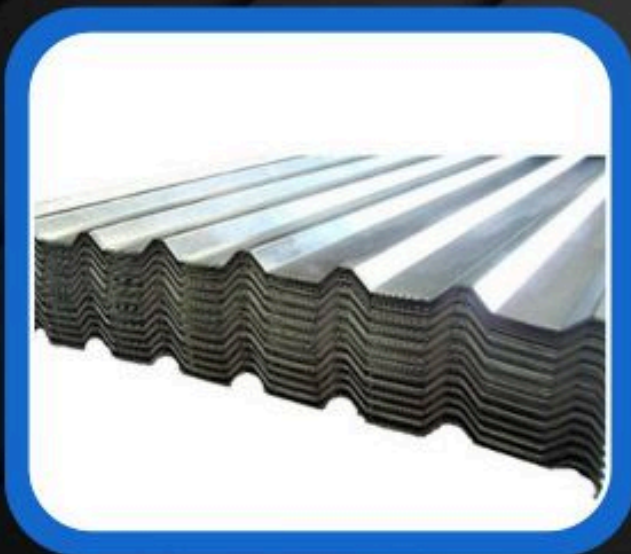
www.metaleslozano.com.mx



METALES LOZANO S.A DE C.V

LAMINA RECTANGULAR

LAMINA R-101



LAMINA AR-101

DESCRIPCIÓN

La Lámina R-101 es una lámina acanalada de forma rectangular que le brinda una mayor resistencia estructural para su uso en cubiertas y fachadas. Tiene buena resistencia a la corrosión, refleja los rayos UV y es ideal para usar en ambientes industriales de contaminación ligera.

DIFERENTES ACABADOS

- GALVANIZADO
- PINTRO
- ZINTRO ALUM





METALES LOZANO S.A DE C.V

LAMINA RECTANGULAR

LAMINA R-101



LAMINA R-86



LAMINA R-72



www.metaleslozano.com.mx